

SANIT 155

DETERGENTE IGIENIZZANTE PROFUMATO SUPERCONCENTRATO



- **A base di sali quaternari di ammonio con una gradevole e persistente profumazione balsamica.**

CARATTERISTICHE:

Detergente concentrato, neutro, a base di tensioattivi cationici per la pulizia di tutte le superfici. Indispensabile in qualsiasi tipo di ambiente dove è richiesta, oltre a una energica azione pulente, anche una sicura igiene ed eliminazione di cattivi odori. Non intacca i metalli. Lascia nell'ambiente una fresca nota balsamica. Prodotto a bassa formazione di schiuma.

CAMPO DI APPLICAZIONE:

Applicabile sui pavimenti, rivestimenti e oggetti resistenti all'acqua. Consigliato per detergere ogni ambiente e/o superficie di bar, ristoranti, case di cura, servizi sanitari, pavimenti, metalli in genere.

APPLICAZIONE:

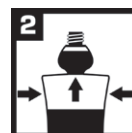
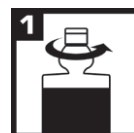
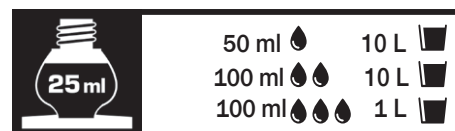
Diluire il prodotto in acqua in funzione del grado di sporco seguendo le indicazioni. Per pavimenti: applicare la soluzione sulle con panno, mop o lavasciuga. Non necessita di risciacquo. Per rivestimenti e attrezzature: applicare la soluzione con panno o con spugna, strofinare, lasciare agire e risciacquare.

COMPOSIZIONE (Regolamento CE n. 648/2004):

Tensioattivi cationici, EDTA (acido etilendiamminotetraacetico), sale di sodio <5%. Tensioattivi non ionici 5-15%. Coloranti, Profumo, Limonene.

Avvertenze: PERICOLO

H315 Provoca irritazione cutanea. H318 Provoca gravi lesioni oculari. H412 Nocivo per gli organismi acquatici con effetti di lunga durata. EUH208 Contiene: Cineole. Può provocare una reazione allergica. P264 Lavare accuratamente dopo l'uso. P273 Non disperdere nell'ambiente. P280 Indossare guanti / indumenti protettivi / Proteggere gli occhi / il viso. P310 Contattare immediatamente un CENTRO ANTIVELENI / un medico. P305+P351+P338 IN CASO DI CONTATTO CON GLI OCCHI: sciacquare accuratamente per parecchi minuti. Togliere le eventuali lenti a contatto se è agevole farlo. Continuare a sciacquare. Contiene: Ossirano, 2-Metil-, Polimero con Ossirano, Mono (2-Propylheptyl) Etere, Cloruro di Alchil (C12-16) Dimetilbenzilammonio (Adbac/Bkc (C12-C16)).



Il prodotto agisce meccanicamente per la rimozione dello sporco, svolge una mera azione meccanica sugli organismi nocivi che vengono rimossi fisicamente dalla superficie trattata ed esplica in tal modo, anche, un'azione igienizzante.

ESCLUSIVAMENTE PER USO PROFESSIONALE**MADE IN ITALY**